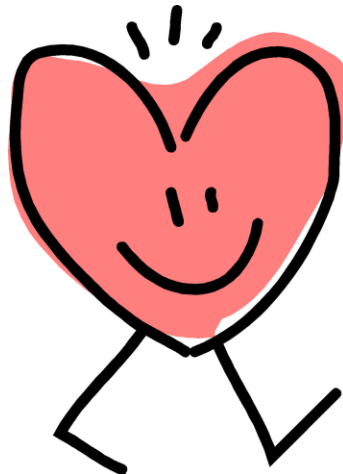


OMSORGSPLAN

FOR

BRÅRUP SKOLE & BRÅRUP FRITIDSCENTER



Beredskabsplanen, der bruges, når livet viser sig fra den mørke side.

1. Skilsmisse, alvorlig sygdom, kaossituationer m.v.
2. Ulykker med flere involverede
3. Når et barn mister - i nærmeste familie
4. Når skolen/BFC mister - en elev
5. Når skolen/BFC mister - en af personalet
6. Når personalet mister – i nærmeste familie

7. Personale kontaktpersoner – obligatorisk for alle medarbejdere

1. SKILSMISSE, ALVORLIG SYGDOM, KAOSSITUATIONER M.V.

Når man får kendskab til, at en elev står i en situation som nævnt ovenfor, orienteres klasselæreren, der sørger for at alle, der har med klassen at gøre også får kendskab til situationen. Vær opmærksom på BFC.

Klasselæreren overvejer - evt. sammen med team og ledelse - om hjemmet skal kontaktes, så man i fællesskab aftaler:

- hvad, der skal gøres
- hvem, der skal orienteres
- hvilken rolle, skolen har i situationen og om kammeraterne skal orienteres.

Klasselæreren sørger for opfølgning.

Husk også:

- at Brårup Skole har en sorggruppe, med lærer Marlene Rosgaard som kontaktperson.

Benyt evt psykolog i PPR tlf.nr. 9915-5800

2. ULYKKER MED FLERE INVOLVEREDE

- **Sker ulykken ved skolen eller i forbindelse med skoledagen, samles de berørte parter med henblik på samtale - evt. med en psykolog, hvis det skønnes nødvendigt.**
- **Er der tale om tilskadekomne elever, er klasselæreren eller involveret personale sammen med eleverne indtil det videre forløb er kendt.**
- **Ingen elever sendes hjem, hvis der ikke er nogen til at tage imod dem ved hjemkomsten.**
- **Skolelederen orienterer forældre og elever om mulighed for psykologbistand.**
- **Hvis det skønnes nødvendigt indkalder skolelederen til et møde med forældrene.**
- **Ved elevs tilskadekomst holder klasselæreren kontakt til eleven/hjemmet. Ved dødsfald kontaktes hjemmet i fornødent omfang.**
- **BFC/skolen orienteres.**

Husk også:

- **at være opmærksom på søskende.**
- **at være opmærksom på andre religioner og kulturer.**

VIGTIGT: *Altid at lytte til de efterlattes ønsker og behov*

3. NÅR ET BARN MISTER - i nærmeste familie

Følgende grupper orienteres, når et barn mister en nær pårørende: lærere, BFC, sorggruppe, servicepersonale og administrationen.

Klasselæreren - evt. sammen med en anden ressourceperson - kontakter hjemmet og aftaler:

- hvad, der skal gøres
- hvem, der skal orienteres
- hvilken rolle skolen har i situationen
- hvordan kammeraterne skal orienteres.

Forslag:

- Skolens ledelse orienterer personalet.
- Klasselæreren kontakter hjemmet.
- Klasselæreren informerer klassens forældre.
- Klasselæreren sørger for, at der i klassen bliver talt om dødsfaldet første gang barnet igen er til stede i klassen. Klasselæreren fortæller og barnet får også mulighed for at fortælle om hændelsen. Klasselæreren forklarer det naturlige i, at man er ked af det og sørger over det, der er sket og at der skal tales om det en gang imellem.
- Skolepsykologen kontakter hjemmet for at aftale evt. foranstaltninger i forhold til de efterlevende.
- Skolen sender en buket til hjemmet med kondolence i forbindelse med dødsfaldet. Til begravelsen sendes en båretbuket.
- Personale og klassekammerater kan evt. deltage i begravelsen. Drøftes med de berørte.
- Klasselæreren sørger for opfølgning så længe det skønnes nødvendigt.

Husk også:

- præsten eller anden religiøs person kan inddrages efter aftale med familien
- ressourcepersoner (personer som har stået i en lignende situation)
- at gøre brug af sorggruppen

VIGTIGT: *Altid at lytte til de efterlattedes ønsker og behov*

4. NÅR SKOLEN/BFC MISTER - EN ELEV

Når en elev dør orienteres alle på skolen/BFC.

Klasselæreren - evt. sammen med en anden ressourceperson - kontakter hjemmet for at finde ud af:

- hvad, der skal gøres
- hvem, der skal orienteres
- hvilken rolle skolen/BFC har i forbindelse med orientering af kammeraterne.

Klasselæreren sørger for opfølgning.

Forslag:

- Skolens ledelse orienterer elever og personale hurtigst muligt.
- Der afholdes snarest muligt en lille mindehøjtidelighed for elever og personale. Der kan evt. synges en sang. Alle går med ud og overværer, at flaget hejses på halvt. 1 minuts stilhed til minde om den afdøde kammerat. Tilbage i klassen taler man om afdøde efter behov. I klassen kan den tomme plads markeres med lys og blomster.
- Hvis dødsfaldet sker i en ferie, gennemføres ovenstående procedure umiddelbart efter skolestart.
- Skolelederen og klasselæreren besøger hjemmet - gerne inden mindehøjtideligheden.
- Skoleleder, klasselærer og kammerater kan deltage i begravelsen, hvis der er mulighed herfor.
- Skolen sender en bårebuket.

- **Klasselæreren sørger for at tale med klassen om savnet af deres kammerat i de følgende måneder og man kan evt. aflægge gravstedet et besøg.**

Husk også:

- særlig opmærksomhed på søskende.
- præsten eller anden religiøs person kan inddrages efter aftale med familien
- ressourcepersoner (personer som har stået i en lignende situation)
- at gøre brug af sorggruppe

VIGTIGT: Altid at lytte til de efterladdes ønsker og behov

5. NÅR SKOLEN/BFC MISTER - EN ANSAT

Når skolen/BFC mister en ansat, orienteres alle på skolen/BFC.

Skolens ledelse kontakter afdødes efterladte - ægtefælle/ børn - med kondolence.

Forslag:

- **Der afholdes en lille mindehøjtidelighed for elever og personale**
- **Der synges evt. en sang**
- **Alle går med ud og overværer samlet, at flaget hejses på halvt**
- **1 minuts stilhed til minde om den døde**
- **Man går tilbage til respektive gøremål og taler om den afdøde efter behov.**
- **Sker dødsfaldet i ferien, gennemføres ovennævnte procedure umiddelbart efter skolestart.**
- **Foregår begravelsen i skoletiden, tilrettes skoledagen, så personalet kan deltage i begravelsen i det omfang, det er ønskeligt.**
- **Skolen sender en bårebuket.**

Husk også:

- de efterladte kan have behov for besøg/samtale med skoleleder eller de nærmeste arbejdskolleger før og efter begravelsen.

VIGTIGT: Altid at lytte til de efterladtes ønsker og behov

6. Når personalet mister – i nærmeste familie

Når personalet mister orienteres skolens ledelse.

Skolens ledelse tager kontakt til den berørte person

Forslag:

- **Der laves individuel aftale om hvorledes det formidles videre til skolens elever, skolens personale/BFC.**
- **Skolen sender en bærebuget**

Husk også:

- kollegaen kan have behov for besøg/samtale med skoleleder eller de nærmeste arbejdskolleger før og efter begravelsen.

VIGTIGT: Altid at lytte til de efterladdes ønsker og behov

BRÅRUP SKOLE

Ansattes navn:	
Nærmeste pårørende:	Navn adresse og tlf.nr:
Nærmeste pårørende:	Navn adresse og tlf.nr:
Kontaktperson på arbejdspladsen	Navn adresse og tlf.nr:

